

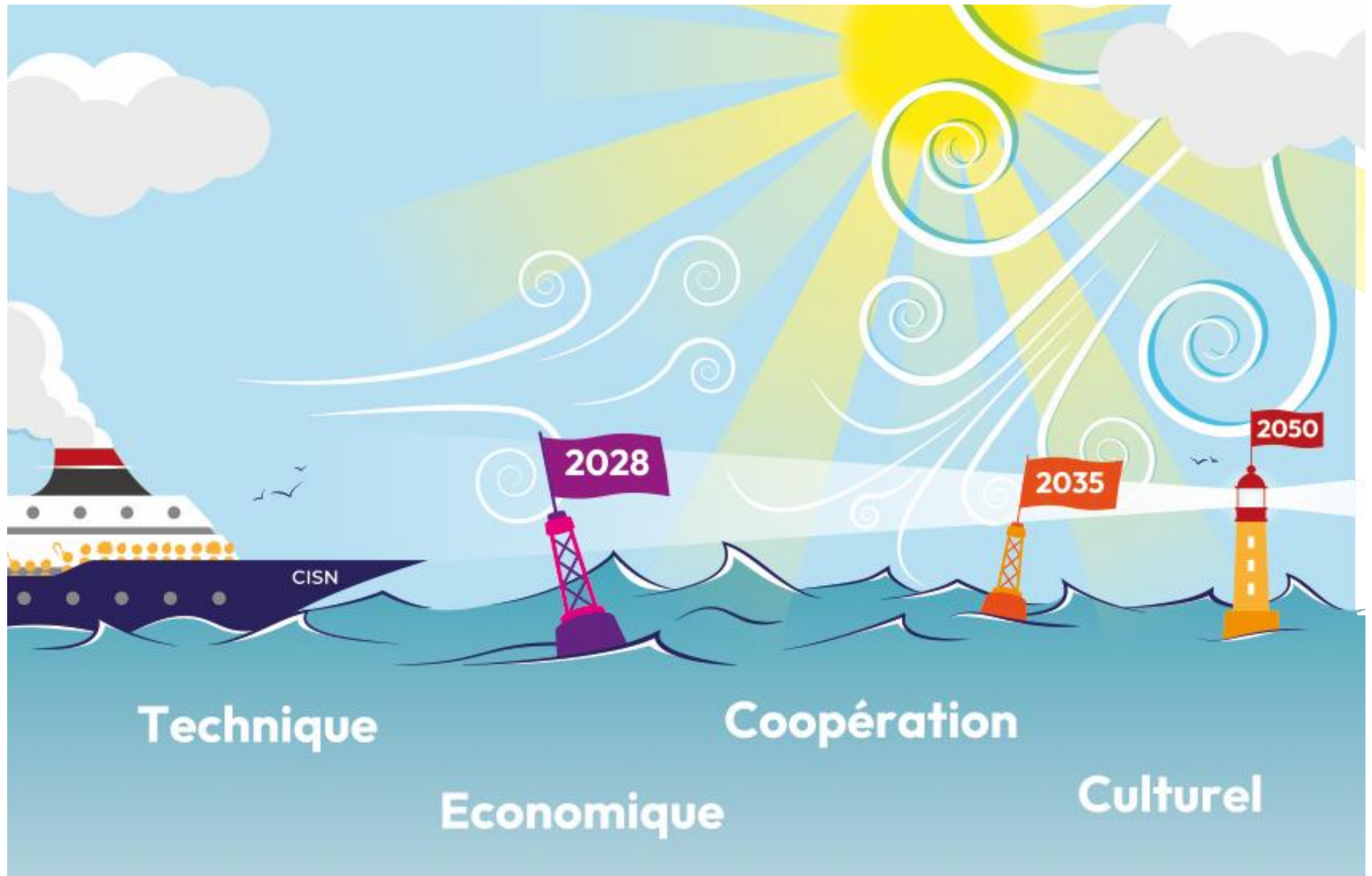
# Stratégie du CISN



# NOTRE VISION 2050



# LES DÉFIS !



# UN PEU DE METHODE...

**Convaincre**

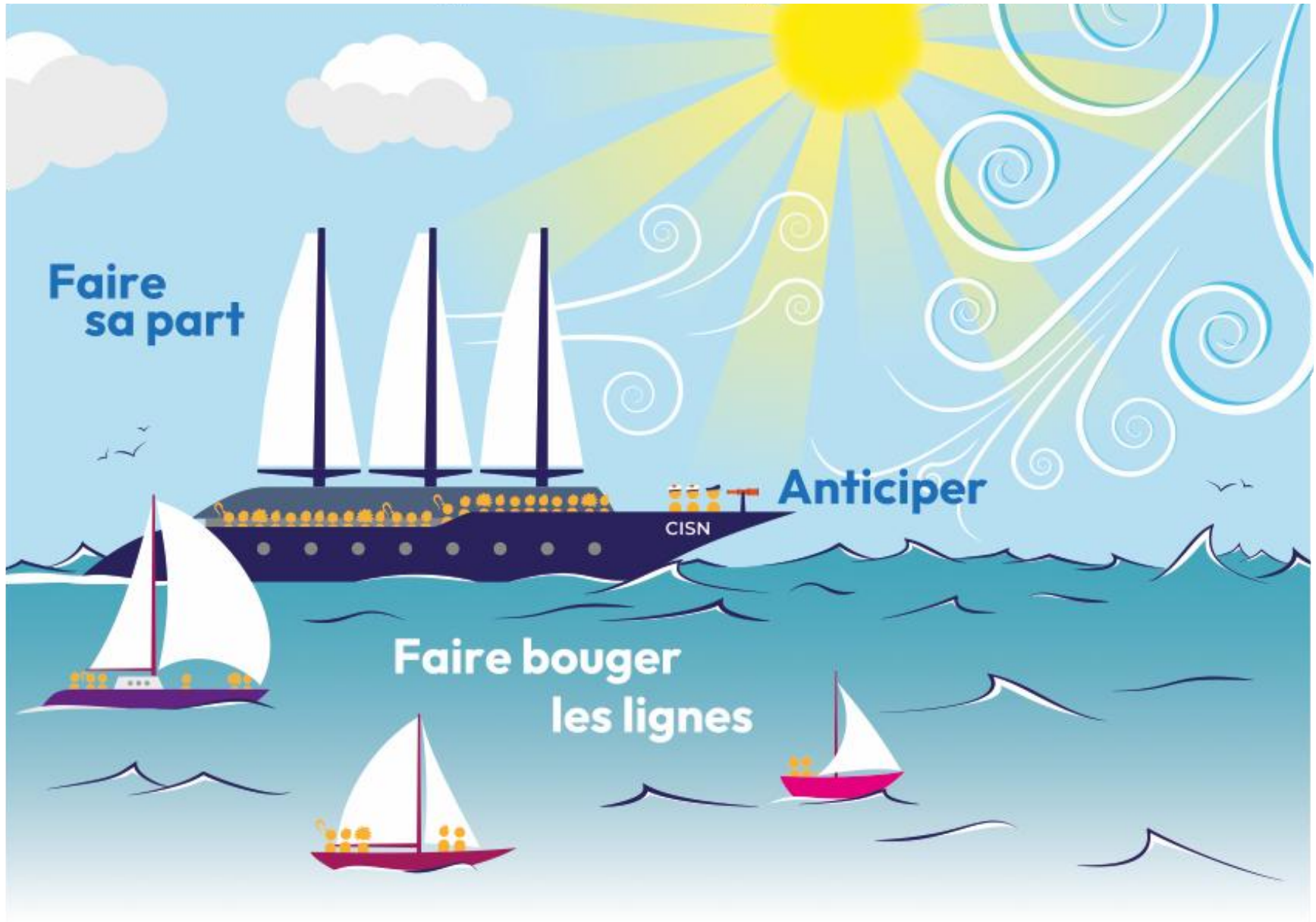
**Planifier les actions**



**Se structurer**



# LES GRANDS PRINCIPES



# Dans les épisodes précédents...

**L'atelier du vendredi**



ils débarquent le 6 juin à 11h  
Sylvain ROCHER - Florent LIEUVRE - Sylvain AMBROSINO - Emilie LUZZUL

Tout savoir pour devenir  
sobre numériquement !

- unité de décarbonation
- Cyber sobriété



Pyramide d'Or Bas Carbone FPI

**BILAN CARBONE 2022**



**CISN**



Ouvert à tous

Magasin éphémère  
**Ressourcerie matériaux**

Lundi 31 mars de 9h à 18h30  
à **Herbignac** 18 rue de Ranrouët

Revente de matériaux & équipements

Besoin d'un logement ?  
Testez la **Colocation !**



A **St-André-des-Eaux**

Spacieux appartement T3,  
proche des transports & des commerces

De nombreux avantages

- Loyer à moins de 300 €
- Pas de garant
- Accompagnement personnalisé
- Eligible à TAPL
- Des rencontres & une expérience unique !

Contactez nous

**CISN** Contact & renseignements : 02 40 22 95 90



Projet **ORENO**



**FRANCE 2030**



# Le dernier épisode...

**ENTREPRISE  
SÉLECTIONNÉE  
POUR LE  
PROGRAMME**

---



**accélérateur  
DÉCARBONATION**  
3<sup>e</sup> PROMOTION

---



**bpifrance**

**Feuille de route :**  
**De la vision au plan d'action**

# La stratégie CISN 2050

MON ACTION

L'AMBITION CISN

OBJECTIF 2050

## NOTRE FONCTIONNEMENT

- ▀ Mobilité
- ▀ Déchets
- ▀ Energie
- ▀ Achats

"ça commence par nous"

**0,2T/Salarié**  
Bilan carbone :  
Scope 1-2\*

## NOS LOGEMENTS

L  
e  
b  
â  
t  
i

- ▀ Choix d'implantation
- ▀ Coopération
- ▀ Approche globale

Un aménageur  
de micro-territoire

- ▀ Réemploi
- ▀ Biosourcé
- ▀ Vecteur énergétique

Un acteur  
du logement  
bas carbone

L  
e  
s  
u  
s  
a  
g  
e  
s

- ▀ Espaces communs
- ▀ Autopartage

Un créateur  
de lieux de vie  
mutualisés

- ▀ Evolutivité des logements
- ▀ Colocation, cohabitation
- ▀ Résidences secondaires

Un optimisateur  
des usages

- ▀ Aide au déménagement
- ▀ Logement meublé
- ▀ Nouveaux modes de propriété (BRS...)

Un facilitateur  
des parcours  
résidentiels

**0,2T/habitant**  
Bilan carbone :  
Scope\* 3

## NOTRE INFLUENCE

▀ Clients

▀ Fournisseurs

▀ Acteurs publics  
et para-publics

Un influenceur  
des transitions  
environnementales

Hors  
bilan carbone  
Scope\* 4

# La stratégie et les projets

1 "ça commence par nous"

2 Un aménageur de micro-territoire

3 Un acteur du logement bas carbone

4 Un créateur de lieux de vie mutualisés

5 Un optimisateur des usages

6 Un facilitateur des parcours résidentiels

7 Un influenceur des transitions environnementales



Ça commence par nous

Le bâti

Les usages

L'influence



- Gouvernance
- Culture commune
- Expertise métier
- Reporting extra-financier
- Trajectoire décarbonation
- R&D
- Mobilité
- Numérique

- Aménagements de micro-territoires
- Conception bas carbone & bioclimatique
- Economie circulaire
- Hors site
- Matériaux bas-carbones / biosourcés
- Vecteurs d'énergie
- Rénovation du parc
- Adaptation au changement climatique

- Mutualisation des espaces & services
- Hébergement chez l'habitant et colocation
- Sobriété énergétique
- Mobilité résidentielle
- Biodiversité

- Résidences secondaires
- Rénovation des copropriétés
- Achat responsable

24 PROJETS

**Objetif : la trajectoire de décarbonation**

# Trajectoire et objectifs globaux

## ACCORD DE PARIS



*Empreinte carbone moyenne en France*

### 10 tonnes de CO<sub>2</sub>e/an/pers.



÷2 d'ici 2030

Objectif d'ici 2050 :

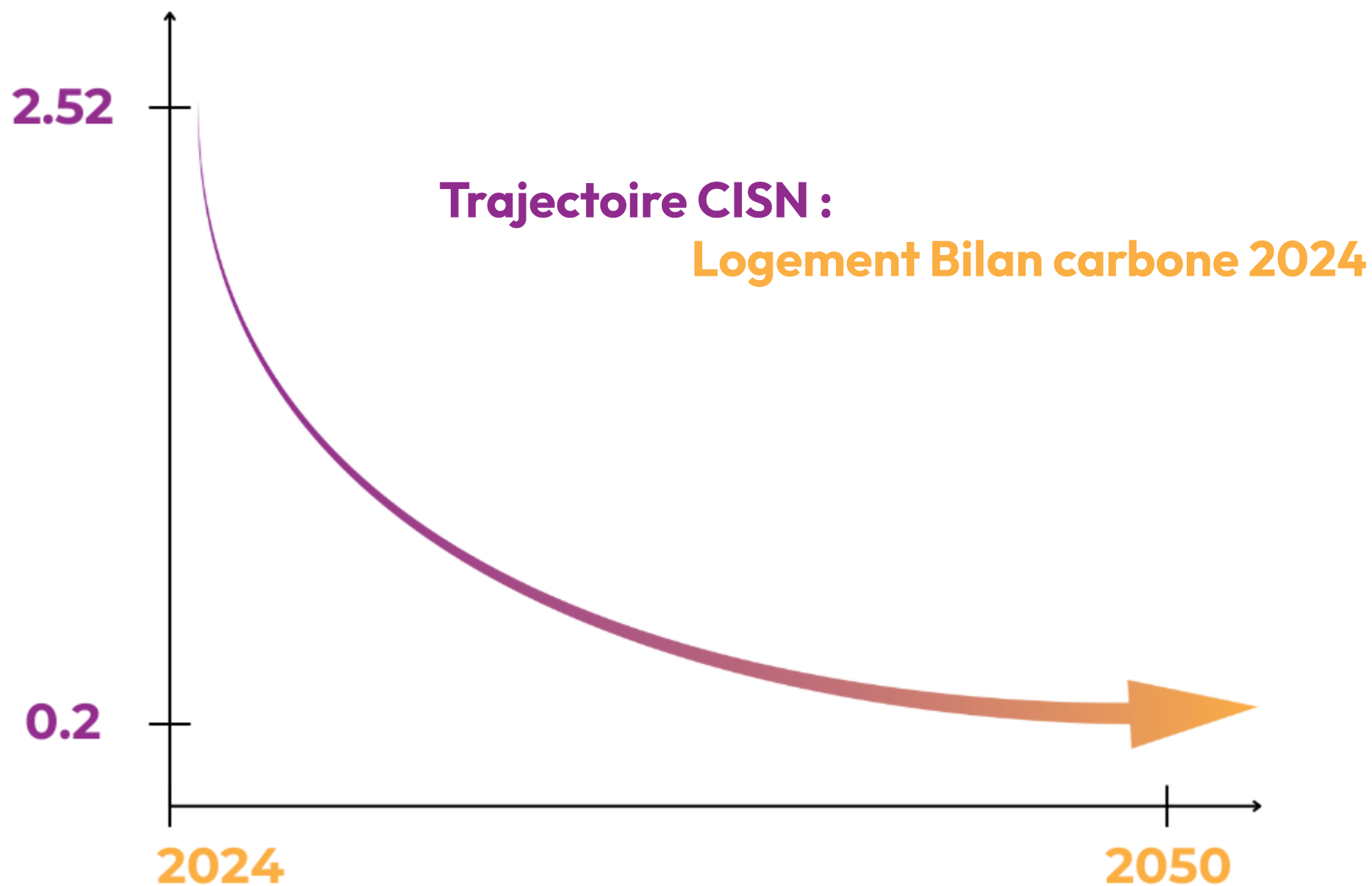


Objectif 2050 –  
Partie Logement :

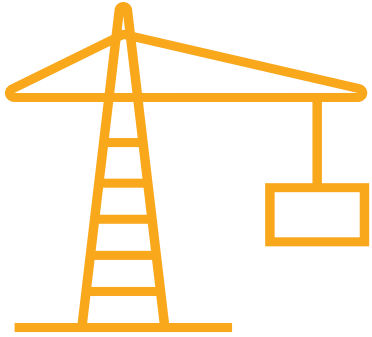
< 0,2 t CO<sub>2</sub> e

# Trajectoire et objectifs globaux

TCo<sub>2</sub>/personne logée / an



# Les leviers d'action



**CONSTRUCTION** : Conception/Matériaux/Energie



**PARC EXISTANT** : Matériaux/Energie



**CONSOMMATION** : Usages



**OCCUPATION**: Attribution